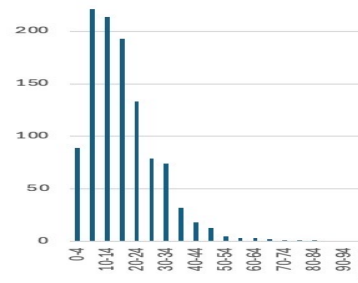


外来診療 所要時間調査結果

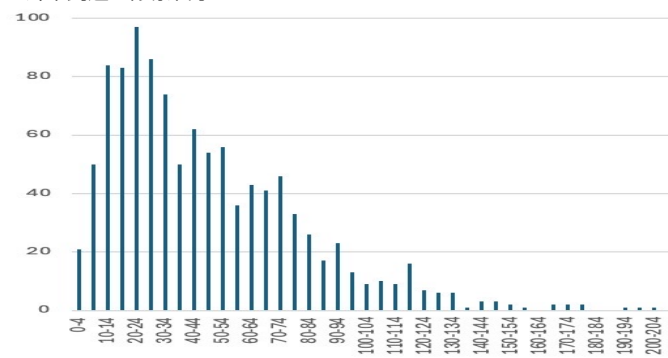
調査期間：2025 年 12 月～2026 年 1 月

① 受付～外来到達まで



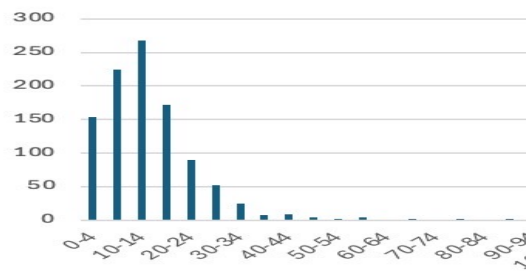
(分) 平均値 17 分 12 秒 (中央値 15 分)

② 外来到達～診察終了まで



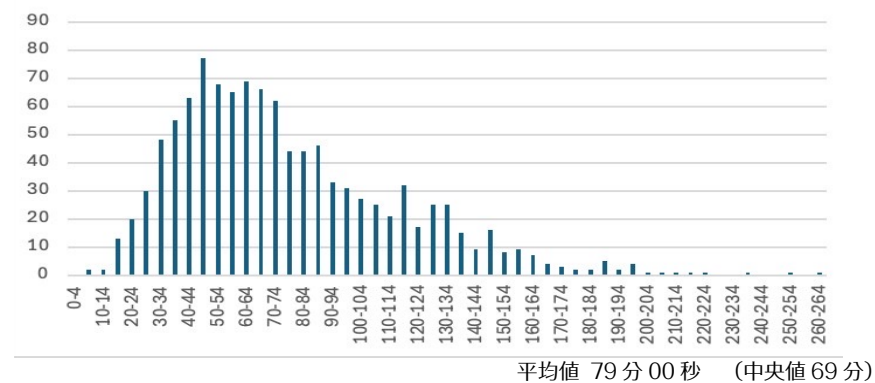
平均値 47 分 25 秒 (中央値 38 分)

③ 外来終了～会計終了まで



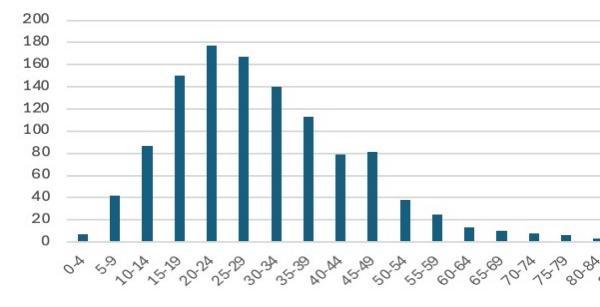
平均値 14 分 22 秒 (中央値 12 分)

④ 受付～会計終了まで (診察時間を入れた総時間)



平均値 79 分 00 秒 (中央値 69 分)

⑤ (受付～外来到達) + (外来終了～会計終了) まで (事務に要した時間)



平均値 31 分 34 秒 (中央値 28 分)

コメント：事務に要する時間の短縮に向けた、検討と改善を行います。