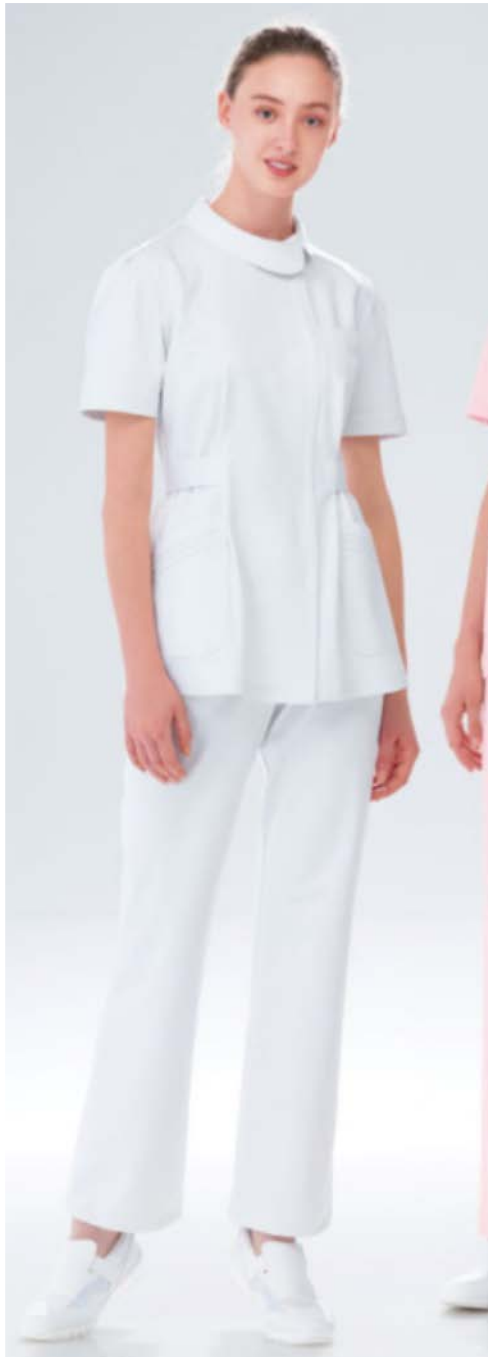


# 幸有会記念病院

## 規定貸与制服カタログ

2024/4 版

※ 制服のデザイン変更を希望する部署は院長まで



# 看護師（女）

ナガイレーベン「Cereal」

- ・ チュニック  
CA-1702（ホワイト）
- ・ 女子パンツ  
CA-1703（ホワイト）

特徴： 丸襟・ウエストベルトあり

（太め体型の方のパンツは、CA-1723（ホワイト）も可。CA-1703は美脚カットで折目あり。CA-1723はゆったりカットで折目なし）

\* パターンABCDは任意で選択できます  
複数の組合せも可能です



# 看護師（女）

ナガイレーベン「Creal」

- ・ワンピース  
CA-1707（ホワイト）

特徴： 丸襟・ウエストベルトあり  
パターンAのワンピース版です

\* パターンABCDは任意で選択できます  
複数の組合せも可能です



# 看護師（女）

ナガイレーベン「Carea」

- ・ワンピース  
CA-1797（ホワイト）

特徴： V字襟・ウエストベルトなし  
パターンCのワンピース版です

\* パターンABCDは任意で選択できます  
複数の組合せも可能です



# 外来看護師（夏女）

ナガイレーベン「Mediguard」

- ・女子スクラブ  
ES-8662（コーラルレッド）

特徴： パンツはパターンA/Cを使用

\* 共用です。パターンA～Dとの選択は任意です。



# 検査室（女）

ナガイレーベン「Beads Berry」

- ・ チュニック  
LH-6242（ベージュ）
- ・ 女子パンツ  
LH-6203（オフホワイト）

# 看護助手（男）

ナガイレーベン

- ・ 男子上衣  
HO-1957（ブルー）
- ・ 男子パンツ  
HO-1953（ブルー）





# 看護助手（女）

ナガイレーベン「Cereal」

- ・ チュニック  
CA-1702（ブルー）
- ・ 女子パンツ  
CA-1703（ブルー）

特徴： 丸襟・ウエストベルトあり

（太め体型の方のパンツは、CA-1723（ブルー）も可。  
CA-1703は美脚カットで折目あり。CA-1723はゆったり  
カットで折目なし）

\* パターンG/Hは任意で選択できます  
複数の組合せも可能です





# 看護助手（女）

ナガイレーベン「Cereal」

- ・ワンピース  
CA-1707（ブルー）

特徴： 丸襟・ウエストベルトあり  
パターンGのワンピース版です

\* パターンG/Hは任意で選択できます  
複数の組合せも可能です

# リハビリ (男)

ナガイレーベン「HOMARE」

- ・ 男女兼用スクラブ  
RT-5067
- ・ 男子パンツ  
FT-4508 (ホワイト)



特徴： パンツはストレッチ素材



# クラーク（女）

ナガイレーベン「Cereal」

- ・ チュニック  
CA-1702（ピンク）
- ・ 女子パンツ  
CA-1703（ピンク）

特徴： 丸襟・ウエストベルトあり

（太め体型の方のパンツは、CA-1723（ピンク）も可。  
CA-1703は美脚カットで折目あり。CA-1723はゆったり  
りカットで折目なし）

\* パターンJKMLは任意で選択できます  
複数の組合せも可能です



# クラーク（女）

ナガイレーベン「Creal」

- ・ワンピース  
CA-1707（ピンク）

特徴： 丸襟・ウエストベルトあり  
パターンJのワンピース版です

\* パターンJKMLは任意で選択できます  
複数の組合せも可能です



# クラーク（女）

ナガイレーベン「Creal」

- ・ワンピース  
CA-1797（ピンク）

特徴： V字襟・ウエストベルトなし  
パターンLのワンピース版です

\* パターンJKMLは任意で選択できます  
複数の組合せも可能です



# 医事課（女）

ナガイレーベン「Beads Berry」

- ・ チュニック  
LH-6272（ネイビー）
- ・ 女子パンツ  
CA-1703（ホワイト）

特徴： V字襟

（太め体型の方のパンツは、CA-1723（ホワイト）も可。  
CA-1703は美脚カットで折目あり。CA-1723はゆったり  
カットで折目なし）

\* ジャケットタイプ（総務と同じ：次回更新予定）も選択  
可能

\* パターンNOは任意で選択できます  
複数の組合せも可能です



# 医事課（女）

ナガイレーベン「Beads Berry」

- ・ワンピース  
LH-6277（ネイビー）

特徴： 四角襟

\* ジャケットタイプ（総務と同じ：次回更新予定）  
も選択可能

\* パターンNOは任意で選択できます  
複数の組合せも可能です



## クリーンスタッフ（男）

ナガイレーベン「Beads Berry」

- ・ 男子上衣  
LH-6262（チャコール）
- ・ 男子パンツ  
FT-4508（ホワイト）

特徴： パンツはストレッチ素材  
(リハビリと同じ)



# クリーンスタッフ（女）

未定



IMAGE NOT AVAILABLE

# 看護師（男）



KAZEN / ナガイレーベン(エミット)

- ・ スクラブ  
133-61（シーブルー）
- ・ パンツ  
ET-280（ホワイト）



# 臨床工学士（男）



KAZEN / ナガイレベン(エミット)

- ・ スクラブ  
133-98（ネイビー）
- ・ パンツ  
ET-280（ホワイト）



# 臨床工学士（女）



KAZEN / ナガイレーベン

- ・ スクラブ  
133-98（ネイビー）
- ・ 女子パンツ  
KES-1173（ホワイト）



（太め体型の方のパンツは、CA-1723（ブルー）も可）

# 総務課他（女）

セロリー

- ・ ベスト  
S-04617（ブラウン）
- ・ タイトスカート  
S-12327（60cm, ブラウン）
- ・ ブラウス  
S-36178, 36938, 36933（長袖）

（太め体型の方のパンツは、CA-1723（ブルー）も可）



# 社会福祉士（女）



KAZEN

- ・ダブル白衣  
125-70（白）

# 放射線技師（男）

ナガイレーベン（エミット）

・ ケーシー

EP-167

・ パンツ

ET-280（ホワイト）



**Emit**®